

บทที่ 9

แบบจำลองจากพระคัมภีร์ในการตัดสินใจ

วัตถุประสงค์

เมื่อจบบทนี้แล้ว คุณจะสามารภ

- อธิบายเป้าหมายของแบบจำลอง
- อธิบายคุณค่าของแบบจำลองในการตัดสินใจ
- ใช้แบบจำลองของพระคัมภีร์ในการตัดสินใจเพื่อที่จะช่วยให้คุณเลือกปฏิบัติได้อย่าง

ฉลาด

ข้อพระคัมภีร์ที่เป็นกุญแจสำคัญ

“ใจของมนุษย์กะแผนงานของเขา แต่พระเจ้าทรงนำย่างเท้าของเขา”

สุภาษิต 16:9

คำนำ

บทนี้เสนอแบบจำลองจากพระคัมภีร์ในการตัดสินใจ

แบบจำลองหมายถึงตัวอย่างของสิ่งใดสิ่งหนึ่ง จุดประสงค์ก็คือเพื่อให้เป็นตัวอย่างแก่คุณที่จะปฏิบัติตาม

การตัดสินใจคือ การเลือกที่จะทำสิ่งใดสิ่งหนึ่ง คุณต้องหาคำตอบสำหรับสถานการณ์ของชีวิตจริงและเลือกว่าคุณควรปฏิบัติอย่างไร แบบจำลองของการตัดสินใจให้ตัวอย่างเพื่อปฏิบัติตามเมื่อคุณทำการตัดสินใจ

ชีวิตคือ การเลือกและตัดสินใจที่ต่อเนื่องกันไปอย่างไม่สิ้นสุด การเลือกคือ ความรับผิดชอบอย่างหนึ่ง การปฏิเสธที่จะตัดสินใจอยู่เสมอก็คือ การตัดสินใจอย่างหนึ่ง (ตัดสินใจที่จะไม่ตัดสินใจ)

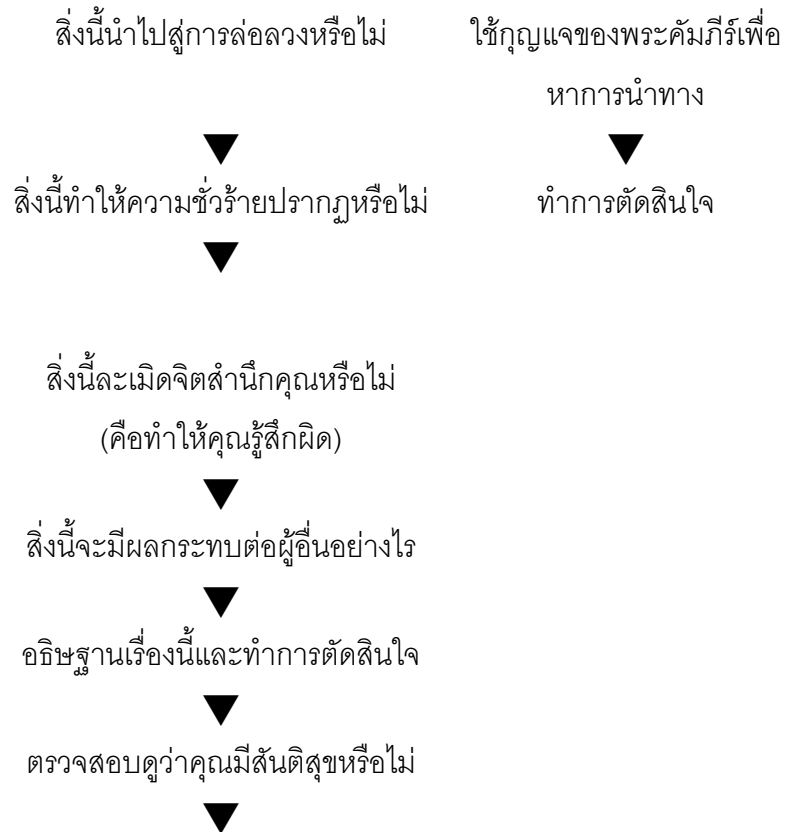
ผู้เชื่อควรปฏิบัติตามแบบจำลองของพระคัมภีร์เท่านั้น เมื่อทำการเลือกที่จะทำอะไรแบบจำลองของพระคัมภีร์ที่เสนอในบทนี้จะช่วยให้คุณทำการเลือกได้อย่างฉลาดภายใต้พระประสงค์ของพระเจ้า

“ใจของมนุษย์กะแผนงานทางของเขา แต่พระเจ้าทรงนำย่างเท้าของเขา”

สุภาษิต 16:9

แบบจำลอง

ศึกษาแบบจำลองของพระคัมภีร์ในการตัดสินใจต่อไปนี้ ซึ่งเป็นการสรุปสิ่งที่คุณได้เรียนรู้ในบทที่แล้วๆ มา และก้าวต่อไปสู่การจะกล่าวถึงแบบจำลองในส่วนที่เหลือของบทนี้



ถ้าคุณไม่มีสันติสุขในวิญญาณของคุณ ให้แสวงหาน้ำพระทัยของพระเจ้าต่อไป โดยใช้ขั้นตอนในแบบจำลองที่ให้ไว้

การใช้แบบจำลอง

ขั้นตอนแรกในการใช้แบบจำลองของการตัดสินใจคือ แยกแยะปัญหา คำถาม ที่คุณมี หรือ สถานการณ์ของชีวิตเพื่อแสวงหาการทรงนำจากพระเจ้า

ขั้นต่อไปให้ค้นหาพระวจนะของพระเจ้าเพื่อดูว่า ปัญหาดังกล่าวนั้นพระเจ้าทรงมีพระบัญญัติ คำสั่ง ตัวอย่างหรือหลักการทั่วไปให้ไว้หรือไม่

ถ้าไม่มีคำตอบ

ถ้าไม่มีคำตอบ ให้ทำแบบจำลองของการตัดสินใจภายใต้คำว่า “ไม่มี”

มีวิธีเลือก 2 วิธี ในแบบจำลองสำหรับสถานการณ์ที่ไม่ได้กล่าวไว้ในพระคัมภีร์ คุณต้องตกลงใจว่าสิ่งที่คุณตัดสินใจที่จะทำนั้นเป็นการปฏิบัติที่มักเป็นที่สงสัย หรือเป็นสถานการณ์ของชีวิตจริง

การปฏิบัติตนที่มักเป็นที่สงสัย

การปฏิบัติตนที่มักเป็นที่สงสัยคือ บางสิ่งที่ไม่ได้บอกไว้ในพระคัมภีร์ว่าถูกหรือผิด อาจเป็นการเลือกที่จะมีกิจกรรมในเวลาว่าง การบันเทิง นิสัย อาหารหรือเครื่องดื่มที่อนุญาตให้กินได้ สไตส์การแต่งตัวหรือวันที่เราจะนมัสการพระเจ้า

ถ้าสิ่งที่คุณกำลังจะทำนั้นอยู่ในประเภทการปฏิบัติตนที่มักเป็นที่สงสัย ก็ให้ถามตนเองด้วย คำถามที่อยู่ในคอลัมน์ที่ 2 ซึ่งเป็นหลักการของพระคัมภีร์ในการแสวงหาการทรงนำต่อการปฏิบัติที่มักจะสงสัยซึ่งได้กล่าวไว้ในบทที่ 8 แล้ว

เมื่อคุณได้ตอบปัญหาของคำถามแต่ละข้อและอธิษฐาน ก็ให้ทำการตัดสินใจตามที่คุณได้ตอบคำถามในแบบจำลองดังกล่าว

สถานการณ์ของชีวิต

สถานการณ์ของชีวิตอาจรวมถึงการตัดสินใจเกี่ยวกับการสมรส การรับใช้ อาชีพ ที่อยู่ อาศัย การเลือกคริสตจักร และอื่นๆ เป็นการเลือกที่จะตัดสินใจครั้งสำคัญ ซึ่งอาจมีผลกระทบต่อชีวิตของคุณในอนาคตได้

การตัดสินใจในเรื่องที่เกี่ยวกับชีวิตของคุณ ให้กระทำตามคอลัมน์ที่ 3 ด้านขวามือของแบบจำลองของการตัดสินใจ

ก่อนอื่นให้อธิษฐานเกี่ยวกับการตัดสินใจของพระเจ้า ที่จะให้น้ำพระทัยของพระองค์สำเร็จในชีวิตของคุณ ขอสติปัญญาจากพระองค์ที่จะตัดสินใจได้อย่างถูกต้อง สรรเสริญพระองค์สำหรับการทรงนำในการตัดสินใจและขอให้ผู้อื่นอธิษฐานเผื่อคุณ

จงศึกษาพระคัมภีร์ ขณะเดียวกันก็ให้อ้างพระสัญญาหลายประการสำหรับการทรงนำพาที่พระองค์ให้ไว้ในพระวจนะของพระเจ้า

ฟังเสียงของพระวิญญาณบริสุทธิ์ที่อยู่ภายใน ขณะที่พระองค์ตรัสบอกพระประสงค์ของพระเจ้าเข้าไปในจิตใจของคุณ

รับรู้การเปิดเผยเหนือธรรมชาติ ถ้าพระเจ้าทรงประทานให้ อาจรวมถึงความฝัน นิมิต ทูตสวรรค์ หรือเสียงที่ตั้งได้ยินจากพระเจ้า หรือรูปแบบพิเศษอื่นๆ ของการนำพาที่สอดคล้องกับพระวจนะของพระเจ้า

ขอคำปรึกษาจากคริสเตียนคนอื่น วิเคราะห์สถานการณ์ที่มีผลต่อการตัดสินใจ ใช้กุญแจของพระคัมภีร์เพื่อการทรงนำที่คุณได้เรียนมาแล้วในบทที่ 7 (เราจะพบในสุภาษิต 3:5-6)

แล้วทำการตัดสินใจ (บนพื้นฐาน) ตามวิธีเหล่านี้ซึ่งสอดคล้องประสานกัน

กรรมการตัดสินใจแห่งสันติสุข

การตัดสินใจเกี่ยวกับเรื่องที่ไม่ได้กล่าวไว้โดยเฉพาะซึ่งอาจจะเป็นคำสั่งของพระคัมภีร์
หลักการหรือตัวอย่าง “กรรมการตัดสินใจ” แห่งสันติสุขจะเป็นผู้นำทางคุณ

เมื่อคุณตัดสินใจไม่ว่าจะเป็นเรื่องเกี่ยวกับการปฏิบัติตนที่มักจะสงสัยหรือสถานการณ์ของ
ชีวิต และคุณไม่มีสันติสุขในวิญญาณของคุณแล้วก็ให้แสวงหาน้ำพระทัยของพระเจ้าต่อไปโดยใช้
ขั้นตอนในแบบจำลอง อย่าตัดสินใจครั้งสุดท้ายจนกว่าคุณจะมีสันติสุขของพระเจ้าเป็นเครื่อง
ยืนยันการเลือกที่จะทำสิ่งนั้นๆ

อย่ารีบร้อน

**“จงรอคอยพระเจ้า จงเข้มแข็ง และให้จิตใจของท่านกล้าหาญเถิด เออ จงรอคอย
พระเจ้า”**

สดุดี 27:14

**“จิตใจของข้าพเจ้าสงบคอยท่าพระเจ้าแต่องค์เดียว เพราะความหวังของข้าพเจ้า
มาจากพระองค์”**

สดุดี 62:5

**“จงสงบอยู่ต่อพระเจ้าและเพียรรอคอยพระองค์อยู่ อย่าให้ใจของท่านเดือดร้อน
เพราะเหตุผู้ที่เจริญตามทางของเขา หรือเพราะเหตุผู้ที่กระทำตามอุบายชั่ว”**

สดุดี 37:7

**“แต่เขาทั้งหลายผู้รอคอยพระเจ้า จะเสริมเร็วแรงใหม่ เขาจะบินขึ้นด้วยปีก
เหมือนนกอินทรี เขาจะวิ่งไม่เหน็ดเหนื่อย เขาจะเดินและไม่อ่อนเปลี้ย”**

อิสยาห์ 40:31

กษัตริย์ซาอูลรีบร้อนและทำการตัดสินใจซึ่งทำให้ต้องสูญเสียอาณาจักร คุณจะอ่านเรื่องนี้
ได้ใน 1 ซามูเอล 10

เนหะมีห์รอคอยการทรงนำจากพระเจ้าและเวลาที่เหมาะสมและเขาก็ได้เป็นผู้มีส่วนใน
การสร้างอาณาจักรขึ้นใหม่ คุณอ่านเรื่องของเขาได้ในหนังสือเนหะมีห์

ชื่อ _____

บททดสอบตนเอง บทที่ 9

1. จงเขียนชื่อพระคัมภีร์ที่เป็นกุญแจสำคัญจากความทรงจำ

2. จุดประสงค์ของแบบจำลองคืออะไร

3. แบบจำลองของการตัดสินใจคืออะไร

4. ผู้เขียนควรทำตามแบบจำลองชนิดใด

คำตอบบททดสอบ บทที่ 9

1. “ใจของมนุษย์กะแผนงานทางของเขา แต่พระเจ้าทรงนำอย่างเท่าของเขา” สุภาษิต 16:9
2. แบบจำลองให้ตัวอย่างสำหรับเราที่จะทำตาม
3. แบบจำลองสำหรับการตัดสินใจคือ ตัวอย่างให้ปฏิบัติตามเมื่อเราเลือกที่จะทำสิ่งใด
4. ผู้เชื่อจะปฏิบัติตามตัวอย่างหรือแบบจำลองของพระคัมภีร์

เพื่อการศึกษาด้วยตนเองต่อไป

จงเลือกการตัดสินใจ 1 อย่างที่คุณจะต้องทำแล้วใช้แบบจำลองของพระคัมภีร์ตามที่ได้รับไว้ในบทนี้ เพื่อช่วยคุณในการตัดสินใจ